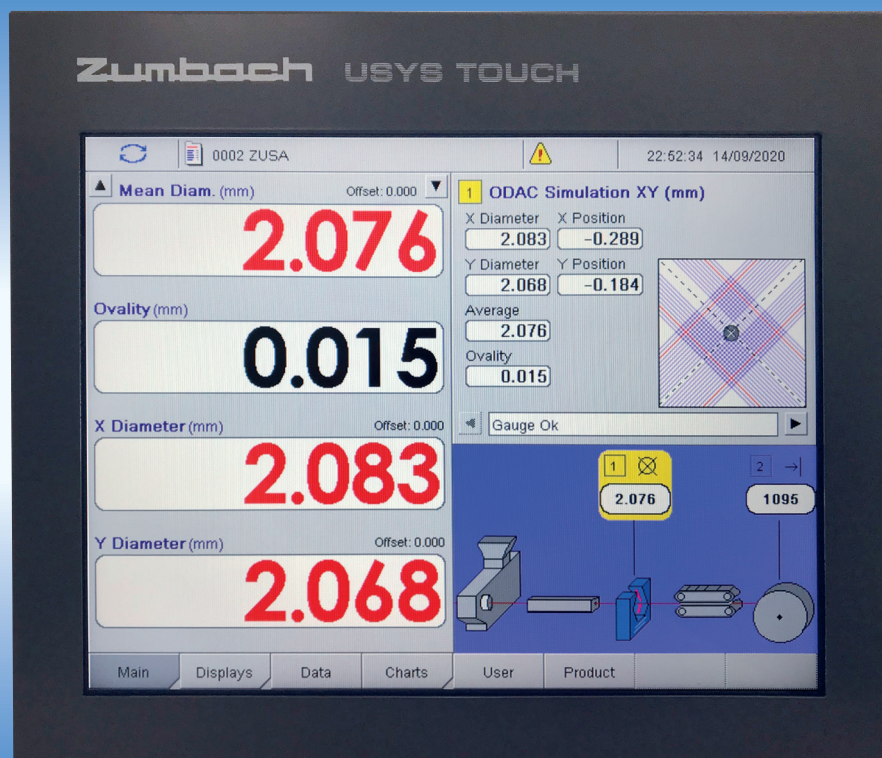


## USYS Touch



Processeur économique pour la mesure, saisie de données, le contrôle et l'affichage de:

- Diamètre / Ovalité
- Excentricité / Diamètre
- Capacité

## LE PROCESSEUR ÉCONOMIQUE ET PUISSANT

L'USYS Touch a été développé pour les applications dans lesquelles une seule sonde suffit, soit une tête de mesure ODAC pour le diamètre, un système ODEX pour l'excentricité/concentricité/diamètre sans contact ou CAPAC pour la capacité. Il utilise la même plate-forme technologique que celle qui a fait ses preuves avec les processeurs multi-capteurs USYS, mais la prise en charge d'un seul point de mesure permet d'obtenir une solution très rentable et compacte. Des appareils périphériques supplémentaires, comme un détecteur de défauts KW, un sparker ou un détecteur de la longueur, peuvent également être raccordés. La communication avec les ordinateurs hôtes et l'intégration dans les réseaux sont réalisés de la même façon que pour les modèles USYS.

### Multiple Features and Functions

- Système complet pour un point de mesure
- Robustesse industrielle, simple à utiliser
- Interface opérateur avec choix de langues
- Écran tactile LCD TFT 15" couleur haute résolution et lumineux
- Nombre illimité de recettes et journal d'événements
- Mesure et affichage en continu
- Surveillance des valeurs limites
- Gestion des recettes
- Communication avec un ordinateur
- Cartes des tendances

### Caractéristiques optionnelles et modules de fonction

- Contrôle et économies de matériaux
- Statistiques et enregistrement des données
- Cartes de contrôle SPC
- USYS Data Log, enregistrement des données
- USYS Web Server
- USYS Report Manager
- OPC UA, protocole de communication

## CAPTEURS TYPIQUES, RACCORDABLES AU PROCESSEUR

ODAC pour le diamètre;  
Modèles à 1, 2 ou 3 axes  
de mesure



ODEX 10 pour la concentricité/  
excentricité et le diamètre



CAPAC  
pour la capacité



KW pour les nœuds  
et rétrécissement



Sparker pour  
l'isolation des câbles



## COMMUNICATION ET GESTION DE RÉSEAU

Il est devenu indispensable que les capteurs et processeurs puissent communiquer avec d'autres ordinateurs ou réseaux. La grande variété de versions ODAC, d'unités d'interface et de logiciel USYS offerts par ZUMBACH couvre la presque totalité des besoins et concepts.

### USYS Data Log

Ce logiciel pour Windows™ permet de collecter facilement les données d'un ou de plusieurs processeurs ZUMBACH, pour être sauvegardées dans un fichier texte ou en format Excel™. Le logiciel communique avec les processeurs ZUMBACH par une interface série RS-232 ou via Ethernet TCP/IP.

Windows™ et Excel™ est une marque déposée de Microsoft Corporation.

### USYS Report Manager

Le processeur USYS peut sauvegarder des données statistiques détaillées d'une pièce, d'un lot ou de périodes statistiques, sur une mémoire locale ou externe. Grâce à cela, il est possible de retrouver et visualiser des données de productions antérieures et reproduire des rapports imprimés du contrôle de qualité.

### USYS Serveur OPC UA

Les valeurs d'un processeur USYS de type USYS 200, USYS Touch ou USYS IPCe sont disponibles pour les systèmes clients de niveau supérieur via OPC UA grâce au serveur OPC UA intégré dans le logiciel USYS. Cela comprend également la gestion des données provenant des appareils connectés au processeur

USYS, qui agit ainsi comme une passerelle entre les appareils et les systèmes clients de niveau supérieur.

### USYS Web Server

Avec ce logiciel intégré par défaut, un processeur USYS peut être adressé à travers un réseau Ethernet TCP/IP (LAN, Intranet, Internet), en utilisant un navigateur standard.

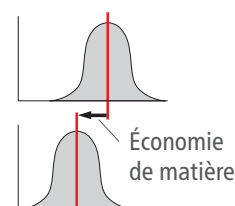
### Régulateur SIGMA EXPERT et CpK Pilot

Systèmes intelligents et auto-ajustables de régulation dynamique même lors de la mise en vitesse de la ligne de production. CpK Pilot ajuste automatiquement la valeur nominale par rapport à la limite inférieure calculée statistiquement.

**D'où une économie substantielle de matière première!** (Seul. pour les systèmes JACKETMASTER).

### Régulation

Chaque USYS Touch offre en option 1 régulateur SIGMA EXPERT avec sortie statique (SRD) ou sorties relais. Les régulateurs SIGMA EXPERT s'auto-optimisent, il est donc superflu d'ajuster leurs paramètres. Ils règlent le processus de façon dynamique, même lors du démarrage de la ligne de production.

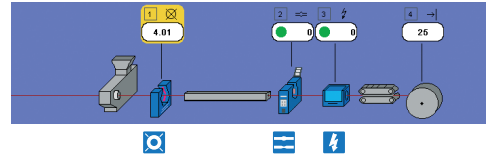


# POUR LA TRÉFILERIE, LA CÂBLERIE, L'INDUSTRIE DES PLASTIQUES ET AUTRES

## Exemples d'applications typiques:

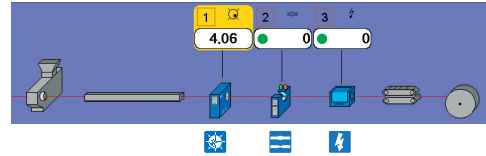
### Mesure de diamètre et entrée supplémentaire d'un sparker et d'un détecteur de défauts KW.

Régulation automatique du diamètre par la vitesse du cabestan ou le nombre de tours par minute de la vis de l'extrudeuse, et compte rendu complet des valeurs de mesure et des défauts.



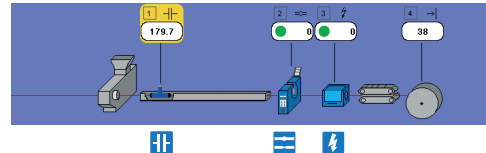
### Mesure du diamètre et de l'excentricité et entrée supplémentaire d'un sparker et d'un détecteur de défauts KW.

Mesure du diamètre et de l'excentricité avec collecte de données et rapport d'erreur.



### Mesure de la capacité et entrée supplémentaire d'un sparker et d'un détecteur de défauts KW.

Régulation automatique de la capacité par la vitesse du cabestan ou le nombre de tours par minute de la vis de l'extrudeuse, et compte rendu complet des valeurs de mesure et des défauts.



# POUR LA MÉTALLURGIE

USYS Touch est disponible avec un logiciel spécial "Barre". Ce logiciel permet l'évaluation et le traitement optimal du diamètre et de l'ovalité mesurés par les têtes ODAC dans les processus non-continus, tels que les stations de test hors ligne (NDT) pour barres et tubes en métal ou acier, dans l'écroûtage ou la rectification Centerless. Suivant le processus, il est également possible d'utiliser un régulateur, par exemple pour compenser automatiquement l'usure des meules. Il est possible d'atténuer, voire de supprimer l'influence des déformations au début et à la fin d'une barre. L'acquisition des valeurs statistiques peut également se faire pour chaque barre ou pièce individuelle.

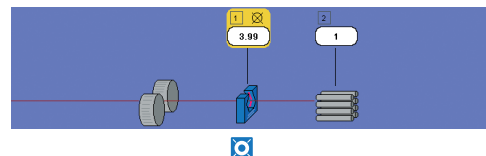
## Processus typiques:

### Stations de test hors ligne (NDT)

Dans l'ajustage, ou de façon générale, pour le test final de barres et tubes. Applications avec 1 tête de mesure ODAC à 1, 2 ou 3 axes.

### Écroûtage et rectification

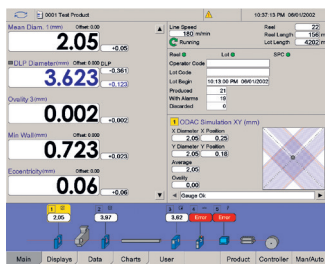
Mesure précise du diamètre et de l'ovalité dans la machine d'écroûtage ou dans le convoyeur.



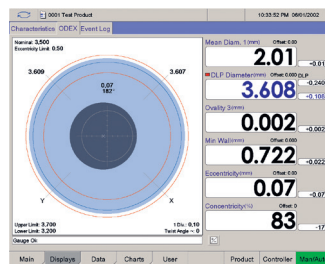
### Tréfilage, laminage, façonnage

Partout où il est nécessaire d'effectuer une mesure et surveillance précise et en continu du diamètre (ou largeur et hauteur), il est possible d'utiliser une tête de mesure ODAC correspondante équipée d'accessoires adéquats.

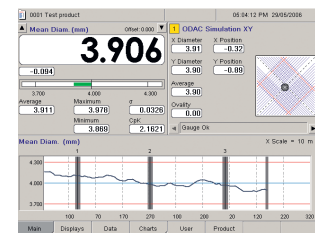
# EXEMPLES D'AFFICHAGE



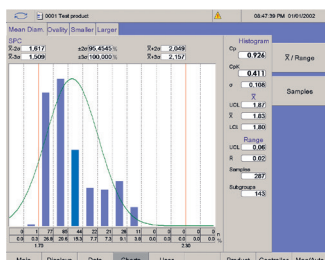
Diamètre et concentricité/éccentricité (avec ODEX 10)



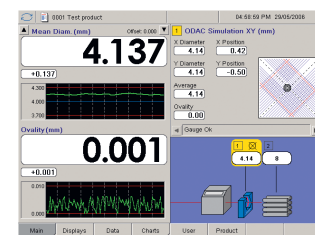
Affichage de la concentricité (avec ODEX 10)



Laminage de barre ou processus similaires: diamètre moyen, résumés statistiques, graphique de la caractéristique

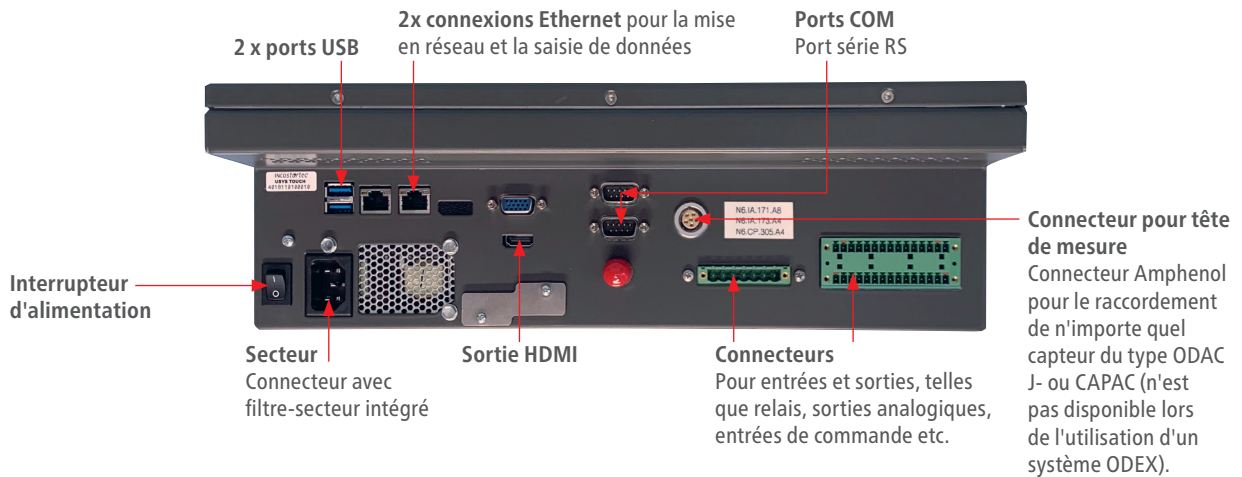


Statistiques, affichant des cartes SPC: histogramme ou X-barre/etendue

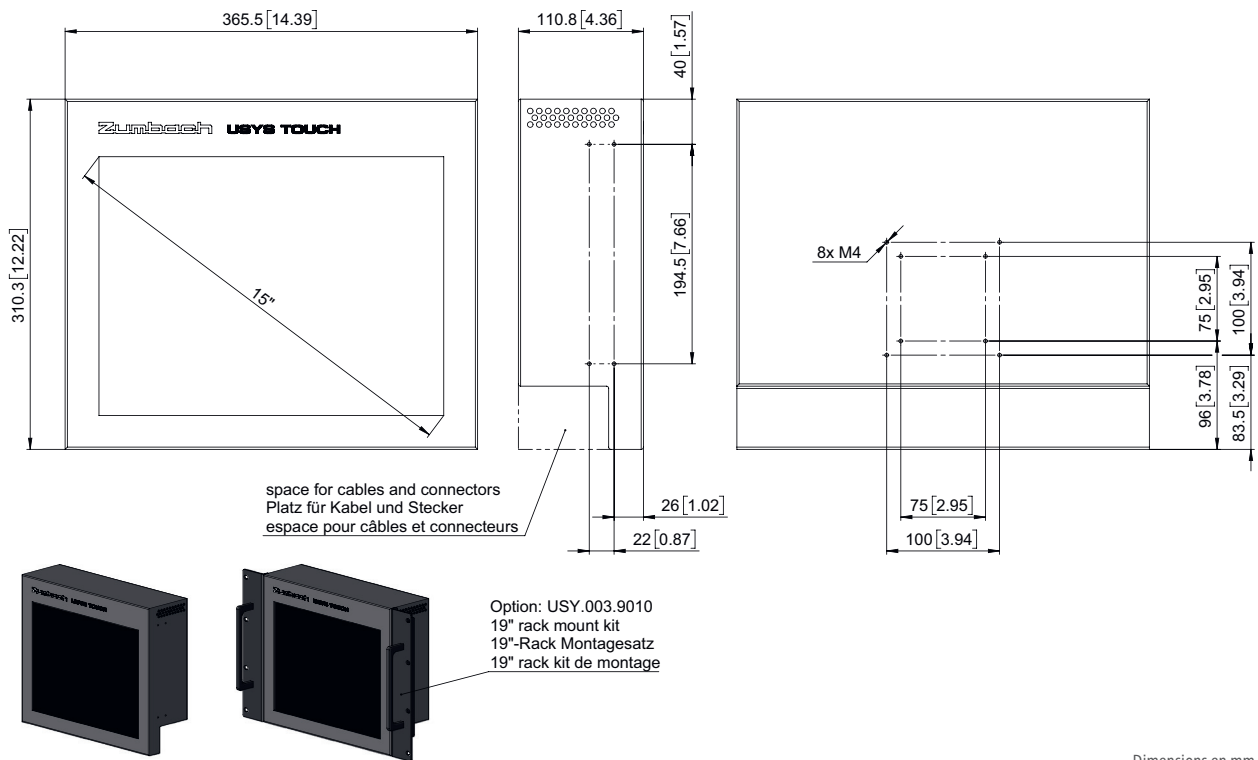


Laminage de barres: informations du diamètre et de la position

## PANNEAU ARRIÈRE



## DIMENSIONS



## CARACTÉRISTIQUES TECHNIQUES

### Alimentation

90...135/180...265 VAC (auto-ajustable),  
47...63 Hz

### Température de service

0...50° C

### Poids

7.09 kg (sans boîtier)

### Équipement standard

PC industriel avec 2 x Ethernet, 2 x USB,  
2 x RS-232/-422, 15" LCD TFT écran tactile,  
carte 32 Mo "Compact Flash".  
Carte multi-fonctions pour traitement des  
données d'un capteur ODAC, CAPAC, ou  
ODEX, ainsi que 3 sorties relais, 5 sorties  
digitales, 5 entrées digitales, 1 sortie  
analogique et sortie HDMI.



### Adaptateur VGA

(N° d'article A15 602 2290)  
Le moniteur VGA ne peut  
être connecté qu'avec cet  
adaptateur. Le port VGA de  
l'appareil ne peut pas être  
utilisé, c'est pourquoi il est  
couvert.

• Tous droits de modifications techniques réservés

## BUREAUX ET SERVICE APRÈS-VENTE DANS LE MONDE ENTIER

### Siège principal:

Zumbach Electronic AG  
Case postale  
CH-2552 Orpund  
SUISSE  
Tél.: +41 (0)32 356 04 00  
sales@zumbach.ch

ALLEMAGNE, verkauf@zumbach.de  
BENELUX, sales@zumbach.be  
CHINE P.R., sales@zumbach.com.cn  
ESPAGNE, gestion@zumbach.es  
ÉTATS-UNIS, sales@zumbach.com  
FRANCE, ventes@zumbach.com.fr

INDE, sales@zumbachindia.com  
ITALIE, zumit@zumbach.it  
RÉPUBLIQUE TCHÈQUE, jvorlicek@zumbach.cz  
ROYAUME-UNI, sales@zumbach.co.uk  
TAÏWAN, info@zumbach.tw

