

# Zumbach

SWISS PRIME MEASURING SINCE 1957

## USYS 20



**Preiswerter Prozessor für Durchmesser- oder  
Kapazitätsmessung, Datenerfassung, -Verarbeitung,  
-Anzeige & Regelung**

## BEDIENERFREUNDLICHES DATENERFASSUNGS-, VERARBEITUNGS- UND ANZEIGESYSTEM

Die Hauptmerkmale des universellen USYS 20 Systems sind Echtzeit- und Multi-Tasking-Datenverarbeitung und Regelung. USYS akzeptiert eine Vielzahl von Messdaten der ZUMBACH Messgeräte, die einen Durchmesser- oder Breitenbereich von 0.012 bis 550 mm, bei wählbarer Auflösung von bis zu 0.0001 mm umfassen.

- Komplettsystem für eine Messstelle
- Simultane Anzeige von 3 Messwerten
- Industriell, robust
- Kontrastreiche LCD Monochrom-Anzeige (240 x 128 Pixel)
- Alarmanzeigen
- Echtzeit-Datenerfassung
- Spulen- und Auftragsstatistik
- DDC – Regler (Direct Dynamic Control)
- SRD – Statisches Stellglied

## LEICHTVERSTÄNDLICHE BEDIENEROBERFLÄCHE MIT EINFACHER MENÜFÜHRUNG

Robuste versiegelte Frontplatte, industriegerechte Konstruktion. Die, mit einer Membran geschützten Tasten, sind mit einem fühlbarem Druckpunkt versehen.



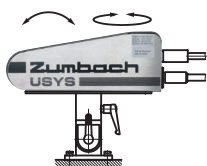
## INSTALLATIONSMÖGLICHKEITEN

### Tischaufstellung

Standard



mit Anbaueinheit Tischmontage  
Art.-Nr. USY.0002.930



### Wandmontage

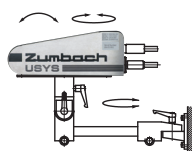
Mittels der Befestigungsschienen welche im Lieferumfang inbegriffen sind.



Mit dem Drehhalter,  
Art.-Nr. USY.0002.910

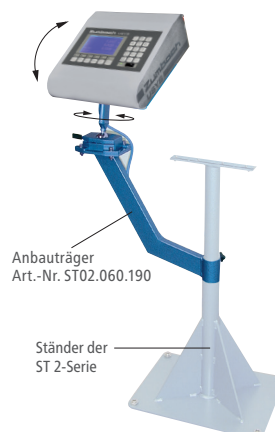


Mit Schwenkarm, Art.-Nr. USY.0002.920



### Befestigung auf einem ST 2-Ständer

Dank einem Anbauträger, kann die USYS 20-Tischversion leicht auf einen Ständer der ST 2-Serie montiert werden.



### 19"-Einschub



Dieser Einschub ermöglicht den Einbau von bis 1 oder 2 USYS 20.

Bemerkung:  
Ein geeignetes Gehäuse ist unter Art.-Nr. A32 100 0330 erhältlich (Option).



# RÜCKPLATTE – EINGÄNGE, AUSGÄNGE UND PERIPHERIEGERÄTE (OPTIONEN)

## Stecker für Messkopf

An diesem Stecker kann ein Messkopf aus einer grossen Auswahl digitaler 1-, 2 oder 3-achsiger Durchmesser-Messköpfe der ODAC J-Serie angeschlossen werden. Es besteht auch die Möglichkeit ein Kapazitäts-Messsystem der CAPAC J-Serie anzuschliessen.



## Port 1 Serielle Schnittstelle

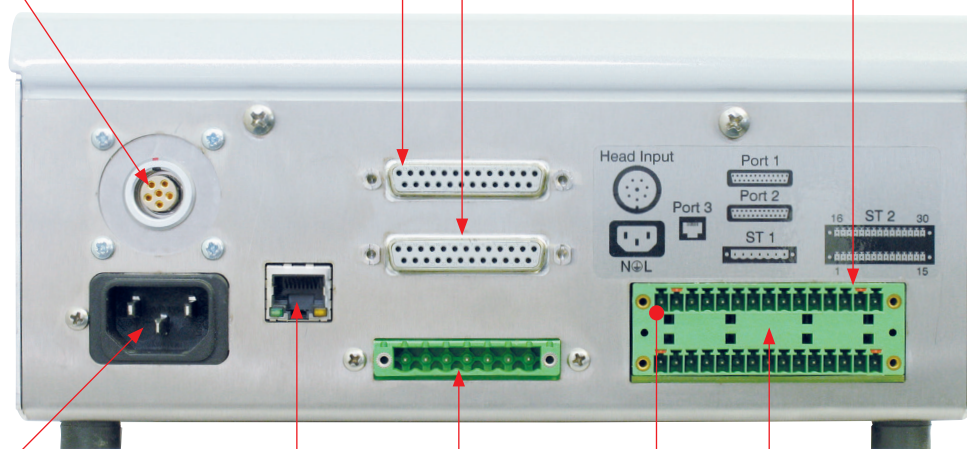
Dient dem Anschluss eines Druckers (Endlos- oder Etiketten-Drucker) oder einer Fernanzeige.

## Port 2 Serielle Schnittstelle

Zur Kommunikation mit einem übergeordneten Host-Computer oder Verbindung mit USYS Data Log von Zumbach oder einer Fernanzeige.



MV  
Motorantriebener  
Vakuumregler.



## Netzeingang/Sicherung

Integrierter Netzeingang mit eingebauter Sicherung und Netzfilter.

## Port 3

### Ethernet-Schnittstelle

Mit TCP/IP-Protokoll, zur Einbindung des Gerätes in ein lokales Netzwerk. Kommunikation mit einem übergeordnetem Host-Computer oder Verbindung mit USYS Data Log von Zumbach.

## Relais-Ausgang

Bietet 3 konfigurierbare Relaisausgänge (z.B. System-Alarm, Toleranzalarm). Ermöglicht auch den Anschluss eines externen Stellgliedes zur automatischen Regelung der Anlage (z.B. Vakuumregler).

## I/O-Anschlussstecker

Folgende Ein-/Ausgänge stehen zur Verfügung:  
– 4 Digitaleingänge (z.B. Statistik, Start / Stop, Pause)  
– 5 Digitalausgänge (Toleranzalarme, Voralarme)  
– 1 Zählereingang (z.B. für Liniengeschwindigkeit)  
– 1 Analogausgang +/- 10 V

Die Anschlüsse können mit der Option Statisches Stellglied (SRD) noch mit 2 Digitaleingängen und einem statischen Stellglied (Analogein- und -ausgang) erweitert werden.

## Statisches Stellglied "SRD"

für die Regelung der Liniengeschwindigkeit, bzw. Extruderdrehzahl.



**Eingang für Längen-/  
Geschwindigkeitserfassung**  
Näherungsschalter



## MPK1-10T / PS 11130-A

Motorisiertes Potentiometer mit Servoventil für die Regelung des Luftstützdrucks.



## Ereigniseingang

Knoten, Einschnürungen, Sparkfehler, Spulenwechsel usw.

## Datenerfassung

Eingang für Start/Stop und Pause

Linienreiber (analog)

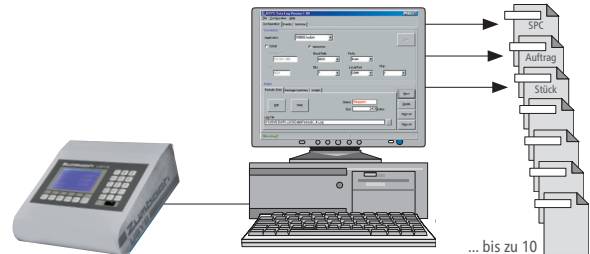
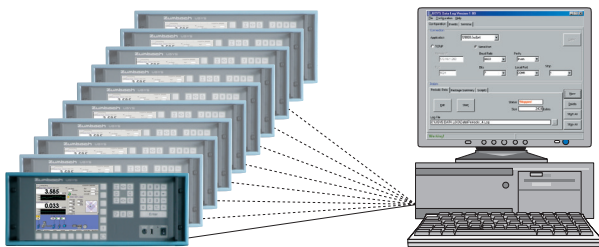


## USYS DATA LOG

USYS Data Log ist eine Windows™-basierte Softwareanwendung, konzipiert für einfache Konfiguration, Protokollierung und Archivieren der Messdaten von Zumbach-Prozessoren auf einen kundenseitigen PC. Die Daten können von einem oder mehreren Zumbach-Prozessoren gesammelt

werden und als Text- oder Excel™-Dateien auf die Festplatte des PC's gespeichert werden. USYS Data Log kommuniziert mit den Zumbach-Prozessoren über eine serielle Schnittstelle oder Ethernet TCP/IP.

™ Windows ist ein Markenzeichen von Microsoft Corporation.



### Mehrfache Datensammlung

Mehrere USYS Data Log Programme können auf demselben PC laufen, d.h. es ist möglich, Informationen von allen Zumbach-Prozessoren des Werkes auf einem einzigen Computer zu sammeln.

## ABMESSUNGEN



Masse in mm

## TECHNISCHE DATEN

### Elektrische Stromversorgung

Netzspannung:	115 V / 230V~
Netztoleranz:	-10...+6 %
Netzfrequenz:	48...62 Hz
Leistungsaufnahme ohne Last:	max. 200 VA

### Temperaturbereiche

In Betrieb:	0...50°C
Transport / Lagerung:	-20...70°C

### Schutzgrad:

IP 51

### Gewicht

Tischversion:	3.4 kg
19''-Einschub:	11.5 kg

• Änderungen der technischen Daten jederzeit vorbehalten

## WELTWEITER KUNDENDIENST UND VERKAUFSSTELLEN

### Hauptsitz:

Zumbach Electronic AG  
Postfach  
CH-2552 Orpund  
SCHWEIZ  
Tel.: +41 (0)32 356 04 00  
sales@zumbach.ch

BELGIEN, sales@zumbach.be  
CHINA P.R., sales@zumbach.com.cn  
DEUTSCHLAND, verkauf@zumbach.de  
FRANKREICH, ventes@zumbach.com.fr  
GROSSBRITANNIEN, sales@zumbach.co.uk

INDIEN, sales@zumbachindia.com  
ITALIEN, zumit@zumbach.it  
SPANIEN, gestion@zumbach.es  
TAIWAN, info@zumbach.tw  
USA, sales@zumbach.com



USYS.004.5011.DE FEB.2018

