

# SIMAC® 40/70/120

## Kontinuierliche Oberflächeninspektion für Produkte aller Arten

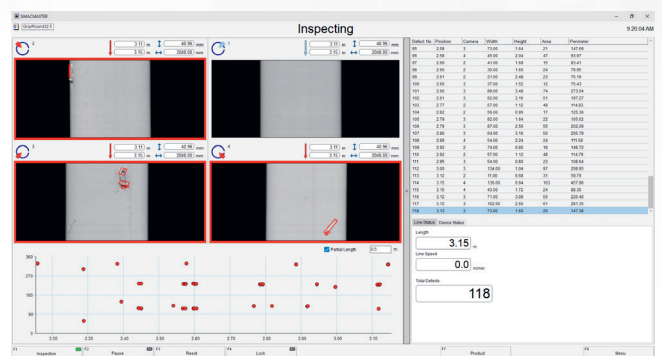
Das neue SIMAC 40/70/120 von ZUMBACH erfüllt die heutigen Anforderungen an die Inline-Oberflächeninspektion von extrudierten Produkten wie Rohren, Kabeln und Schläuchen durch die konsequente Umsetzung von Machine Vision und Machine Learning.

## Defekterkennung

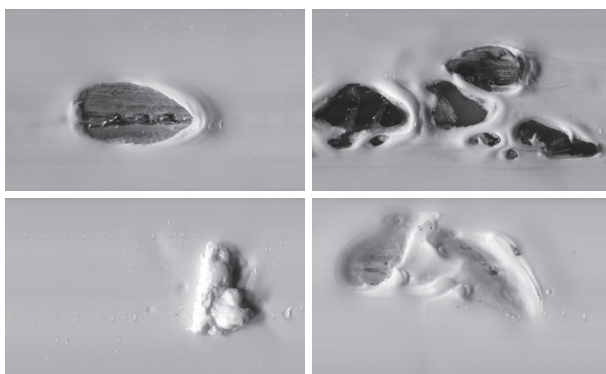
Das SIMAC erkennt schwer detektierbare Anomalien und Materialfehler wie nicht vollständig kristallisierte Verbindungen, verbrannte Materialeinschlüsse, fehlende Beschichtungen, Kratzer, Riefen, Farbfehler, Blasen, Risse, Löcher usw.

## Hauptmerkmale

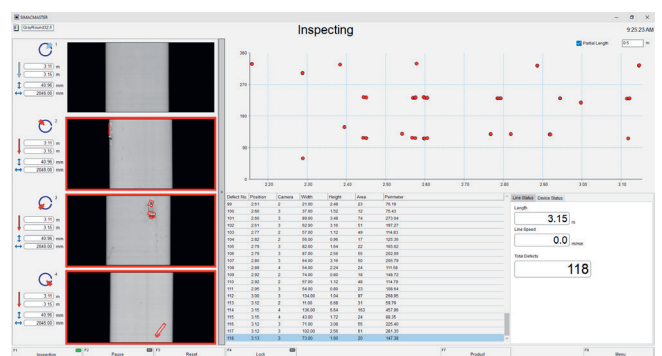
- Kontinuierliche Inline-Oberflächeninspektion.
- Die 4 Kameras gewährleisten eine 100%ige Abdeckung auch für kleine Produkte dank überlappender Zonen.
- Fortgeschrittene Algorithmen suchen im Bild nach Defekten auf der Grundlage von vortrainierten Beispielen.
- Schnelle und einfache Einführung in die Produktionslinien durch die seitliche Öffnung.
- Kompaktes Design ermöglicht einfache Wartung.
- Funktioniert mit allen Oberflächen und Farben.
- Datenaufzeichnung für spätere Analyse und Schulung des Fehlerdetektors.
- Speicherung der Fehler in der Datenbank.
- Ultrahelle LED-Panels ermöglichen die Erkennung von Defekten auf dunkelsten Oberflächen.



Hauptbildschirm SIMACMASTER

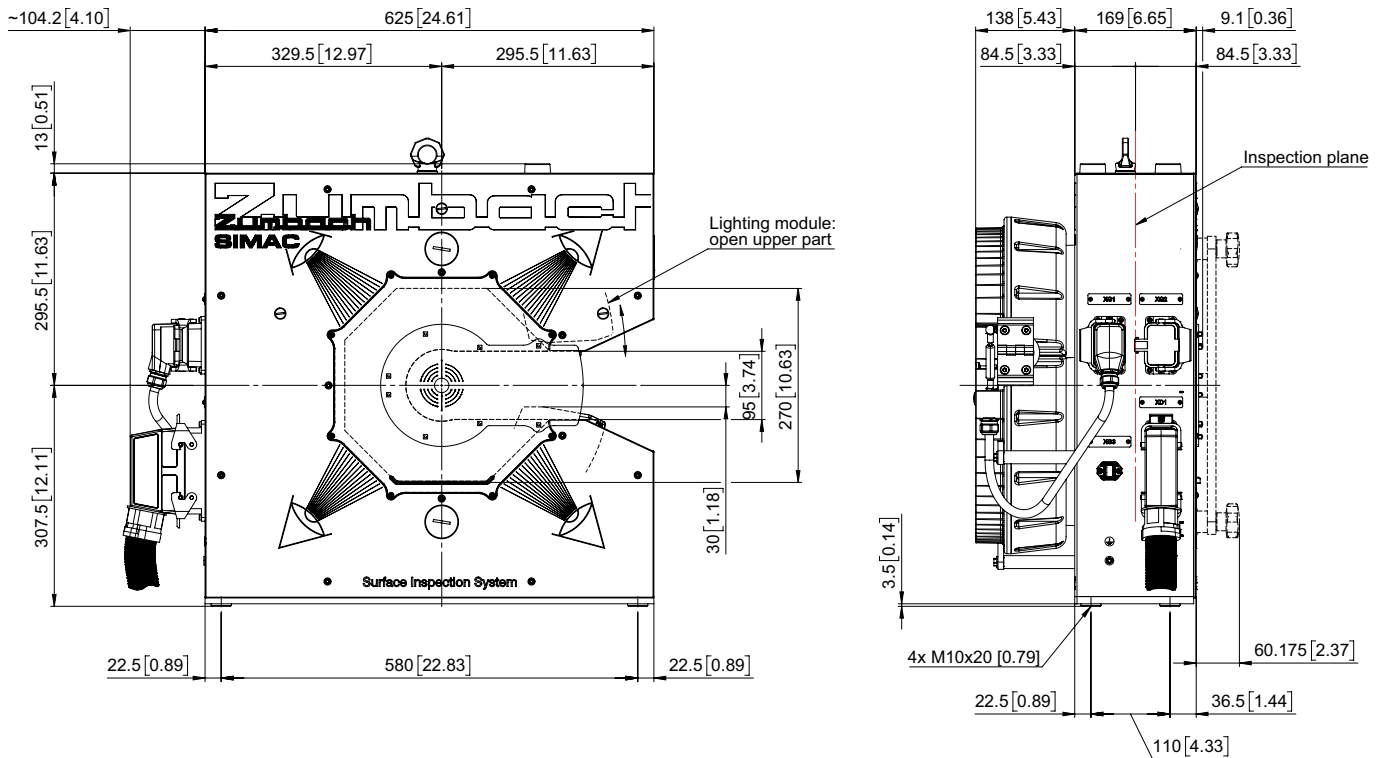


Das optische System erkennt auf den unterschiedlichsten, kontinuierlich hergestellten Produkten alle Arten von Oberflächenveränderungen, resp. Fehlern.



SIMACMASTER-Bildschirm mit typischen Defekten

# Abmessungen



## Technische Daten

Masse in mm

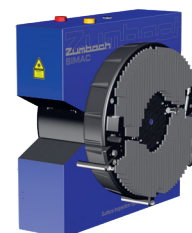
Modell SIMAC	40	70	120
Produktformen	Rund		
Messfeld	∅ 40 mm	∅ 70 mm	∅ 120 mm
Min. Produktabmessung	2 mm	14 mm	30 mm
Max. Abmessung des Produkts	36 mm	63 mm	108 mm
Min. erkennbare Fehlergrösse	0.2 mm	0.4 mm	0.5 mm
Max. Abtastrate	140'000 1/s		
Lichtquelle	weisse LED		
Anzahl der Kameras	4		
Liniengeschwindigkeit für ununterbrochenes Scannen	300 m/min		
Schutzart	IP 54		
Gewicht	ca. 48 kg		

## Prozessor und Anzeigeeinheit

- Grafische Benutzeroberfläche mit SPC, Datenbank, Remote Access, I/O
- Industrieller PC mit Touch Screen

Datenerfassungs- und Verarbeitungssystem	
Betriebssystem	Windows™
Anzeige	Hochauflösender Grossbildschirm
Netzwerk-Schnittstellen	2 x Ethernet (1 x Kunde / 1 x Lokal)
Kommunikations-Schnittstellen	Digitalein-/ausgänge, Relaisausgänge, Webserver, OPC UA

™ Windows ist ein Markenzeichen von Microsoft Corporation



Messeinheit



Lokale Recheneinheit mit Touchscreen-Monitor an einem Schwenkarm

\* Änderung technischer Daten jederzeit vorbehalten

Schweiz (Hauptsitz): ZUMBACH Electronic AG, Postfach, CH-2552 Orpund, Tel. +41 (0)32 356 04 00, Fax +41 (0)32 356 04 30, E-Mail: sales@zumbach.ch  
 Deutschland • Benelux • China • Frankreich • Indien • Italien • Spanien • Taiwan • Tschechische Republik • USA • Vereinigtes Königreich

[www.zumbach.com](http://www.zumbach.com)