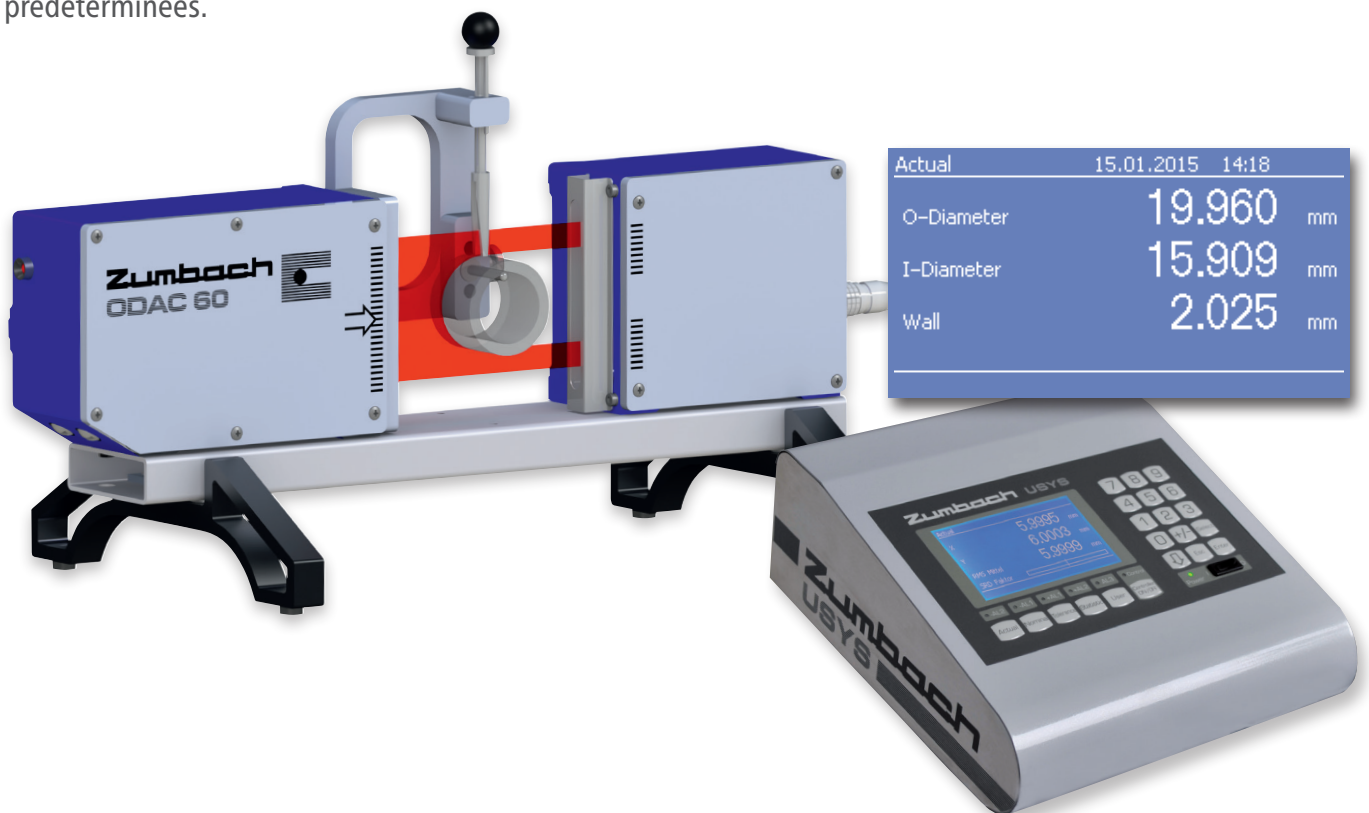
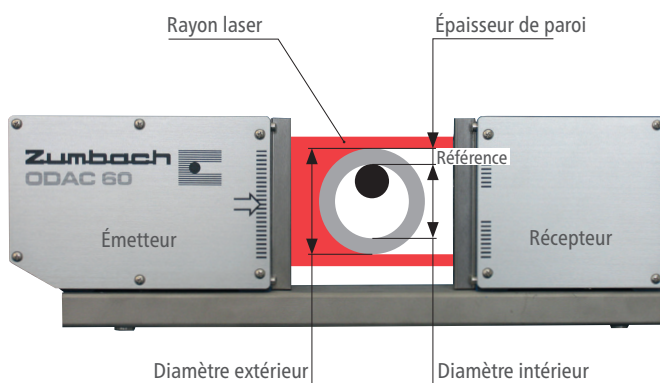


QC 4

Le système QC 4 se compose d'une tête de mesure de haute précision et un processeur USYS 20 avec un logiciel spécial pour évaluer les valeurs de mesure. Le système permet des mesures rapides et précises des pièces fabriquées ou des échantillons de produits extrudés. QC 4 peut être utilisé dans les laboratoires de contrôle de la qualité (QC) ou dans la fabrication. Ce système fournit aux utilisateurs une solution simple et reproductible pour mesurer les échantillons de production et fournit un aperçu immédiat de la conformité aux tolérances prédéterminées.



Principe de fonctionnement



Méthode de mesure précise et facile à utiliser:

- L'échantillon à mesurer est placé sur une goupille de référence.
- N'importe quel nombre de points de mesure peut être mesuré sur la circonférence de l'échantillon et inclus dans les statistiques.
- 2 sortes de statistiques:
 - 1 mesure sur différents échantillons
 - Différentes mesures sur 1 échantillon
- En appuyant simplement sur une touche, la valeur minimale, maximale, moyenne et l'écart-type de la mesure de l'échantillon sont calculées et disponibles pour l'impression.
- Les valeurs calculées peuvent être téléchargées sur un ordinateur hôte pour un traitement ultérieur.

Caractéristiques techniques

Tête de mesure ODAC 60J

Diamètre max.	50 mm
L'épaisseur max. de paroi	10 mm
Répétabilité (3 σ)	0.25 μ m
Fréquence de balayage	1000/s (option 2000/s)
Vitesse de balayage	157 m/s (option: 315.4 m/s)
Source de lumière	VLD (Visible Laser Diode), laser classe 2
Type de protection	IP 65

Processeur USYS 20

- Affichage
- Affichage 4.2" LCD monochrome à contraste élevé, 240 x 128 pixels. Résolution sélectionnable de jusqu'à 0.0001 mm du diamètre extérieur actuel, diamètres minimum, maximum et moyen.
 - 6 diodes DEL à haute luminosité (pour alarmes, tolérance, pré-alarme et autres dépassements de limites).

- Fonctions
- Affichage de la valeur mesurée
 - Communication avec ordinateur central
 - Impression

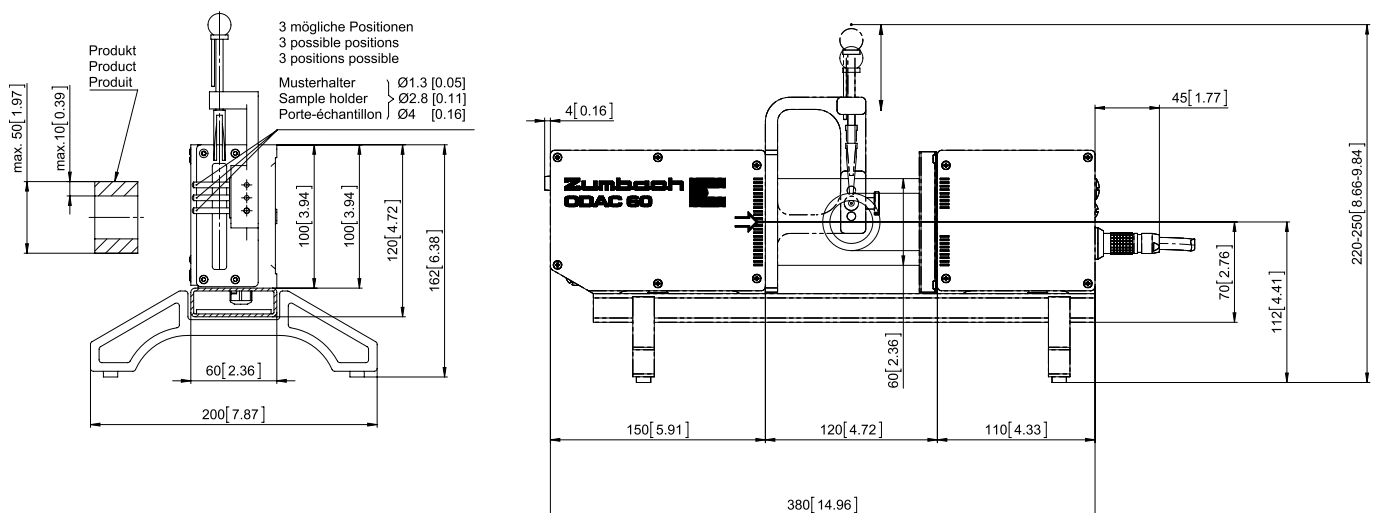
- Caractéristiques
- 1 interface série RS-232/-422/-485 (configurable pour l'impression de la statistique ou l'affichage à distance)
 - 1 interface série RS-232/-422/-485 (configurable, séparée galvaniquement)
 - Alarmes de tolérance +/-
 - Connecteur E/S avec les entrées et sorties suivantes:
 - 3 sorties à relais pour la tolérance
 - 4 entrées digitales (p.ex. Start/Stop et pause, statistique, signal pour l'enregistrement des mesures individuelles dans les statistiques)
 - 5 sorties digitales (p.ex. alarmes de tolérance)
 - 1 sortie analogique +/-

Classe de protection IP 51

Versions  Table ou  19"

• Tous droits de modifications techniques réservés

Dimensions



Dimensions in mm (pouces)

Suisse (siège principal): ZUMBACH Electronic AG, Case postale, CH-2552 Orpund, Tél. +41 (0)32 356 04 00, Fax +41 (0)32 356 04 30, E-mail: sales@zumbach.ch
Allemagne • Benelux • Chine • Espagne • États-Unis • France • Inde • Italie • République tchèque • Royaume-Uni • Taiwan

www.zumbach.com

