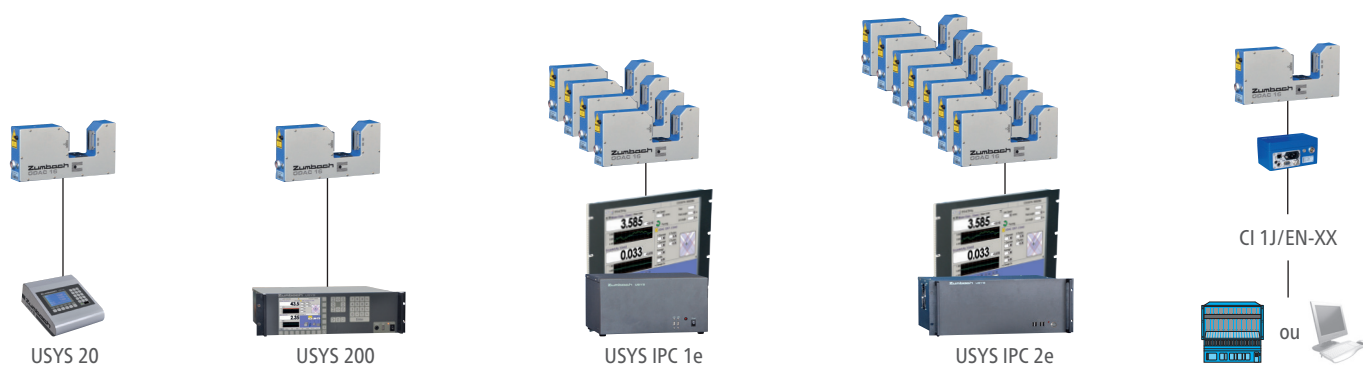


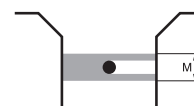
Têtes de mesure ODAC 2J / 16J avec systèmes d'acquisition de données



Caractéristiques techniques

Modèle	ODAC 2J	ODAC 16J
Champ de mesure M ¹⁾	2 mm	16 mm
Diamètre min. de l'objet	0.012 mm	0.050 mm
Fréquence d'échantillonnage ³⁾	240 Scans/s	240 / 480 Scans/s ⁴⁾
Vitesse d'échantillonnage	18.8 m/s	24 m/s à 240 Scans/s 48 m/s à 480 Scans/s
Erreur de mesure	± 0.3 µm (Plage 0.012...1.0 mm)	± 0.5 µm, ± 0.1 ‰ (dès 8 mm ± 0.3 ‰)
Répétabilité (3 σ)	0.45 µm (Temps de calcul pour la valeur moyenne 0.1 s) 0.15 µm (Temps de calcul pour la valeur moyenne 1 s)	
Résolution ²⁾	0.1 µm	
Source de lumière ⁴⁾	VLD (Visible Laser Diode) 630-680 nm, laser classe 2 (appareil)	
Température ambiante	En fonctionnement: 0...45 °C; Transport / Emmagasiner: - 20...50 °C	
Humidité max.	95 % (sans condensation)	
Altitude	0...3000 m altimètre	
Type de protection	IP 65, plaque de connexion IP 40	
Alimentation	Alimenté par le processeur (24 VDC / 5 W)	
Puissance	Max. 5 W	
Poids	1.7 kg	
Dimensions	Voir page 1	
Systèmes de saisie de données (processeurs)	USYS 20, USYS 200, USYS IPC 1e, USYS IPC 2e, CI 1J/EN-RS, CI 1J/EN-DP, CI 1J/EN-EN, CI 1J/EN-PN, CI 1J/EN-EI	

- ¹⁾ M représente la hauteur de la zone de mesure. Dans la pratique, le diamètre maximal de l'objet correspond à la hauteur de la zone moins l'imprécision de position.
- ²⁾ Résolution du système, c.-à-d. plus petite valeur utile de la dernière position de l'affichage (configurable).
- ³⁾ Fréquence d'échantillonnage 480 Scans/s pour autant que l'objet soit plus grand que 0.1 mm.
- ⁴⁾ La puissance de sortie maximale du laser est indiquée dans les règlements de sécurité.



Accessoires

Description

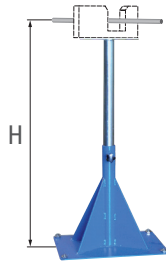
No. d'article

Support ST2-ODAC16

Ajustable en hauteur.

Hauteur de ligne (H): 880...1220 mm

ODAC 2J ODAC 16J



ST02.060.65000

Description

No. d'article

Jeu d'étalons ODAC 2

Pour guide VR1M.

Fourni en boîte de protection comprenant:

– Étalon \varnothing 0.05 mm

– Étalon \varnothing 0.5 mm

– Certificat

D'autres étalons sur demande.

ODAC 2J ODAC 16J



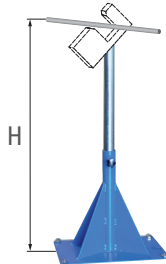
ODAC.9500.10000

Support ST2-ODAC16

Ajustable en hauteur, incliné à 45°.

Hauteur de ligne (H): 880...1220 mm

ODAC 2J ODAC 16J



ST02.060.65020

Jeu d'étalons ODAC 16J

Fourni en boîte de protection comprenant:

– Support pour étalons

– Étalon \varnothing 0.5 mm

– Étalon \varnothing 6 mm

– Certificat

D'autres étalons sur demande.

ODAC 2J ODAC 16J



ODAC.9500.35000

Support annexe pour ST2

Support latéral avec support rotatif (USY.0002.910) pour la version table du processeur USYS 20.

ODAC 2J ODAC 16J

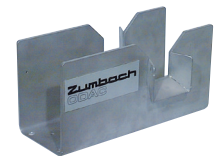


ST02.060.190

Enveloppe protectrice ODAC 2/16J

Cette enveloppe protectrice protège la tête de mesure des salissures et des dégâts les plus importants.

ODAC 2J ODAC 16J



ODAC.161.920

Support rotatif USYS 20

USY.0002.910

Jeu de fixation murale USYS 20 (av. bras pivotant) USY.0002.920

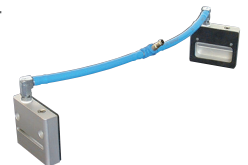
Jeu de fixation pour table USYS 20

USY.0002.930

Rideau d'air LV16-ODAC16

Un rideau d'air est livrable pour protéger les fenêtres de mesure des impuretés dues à la poussière, l'eau, le talc etc. Il se compose de 2 unités de buses à air comprimé.

ODAC 2J ODAC 16J



ODAC.161.900

Unité de maintenance

Pour rideau d'air. Maintien l'air comprimé propre. Composé de: Régulateur pour filtre, filtre submicro, manomètre, affichage de la différence de pression, dispositif de vidage de l'eau condensée, support pour fixation murale.

ODAC 2J ODAC 16J

A34 200 0050



Description

Guide VF16-ODAC16

Avec des rouleaux en céramique (forme V) pour la mesure des objets jusqu'à un diamètre de 16 mm.

ODAC 2J ODAC 16J

No. d'article

ODAC.161.400



Description

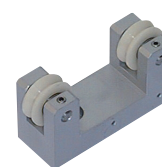
Guide VR1M-ODAC16

Avec des rouleaux en céramique (forme V) pour la mesure des objets d'un diamètre inférieur à 1 mm.

ODAC 2J ODAC 16J

No. d'article

ODAC.161.460

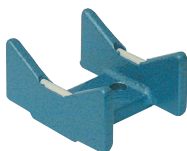


Support limiteur FF16-ODAC16

Le support limiteur sert à limiter le champ de mesure vers le bas. Ce n'est pas un guide.

ODAC 2J ODAC 16J

ODAC.161.420

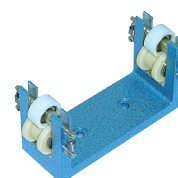


Guide FRG6B-ODAC16

Guide à rouleaux plats avec des contre-rouleaux pour le guidage précis des profils plats, ayant une largeur du bord de jusqu'à max. 6 mm.

ODAC 2J ODAC 16J

ODAC.161.480



Guide FR4B-ODAC16 4 mm

Guide FR6B-ODAC16 6 mm

Guide à rouleaux plats pour le guidage précis des profils plats, ayant une largeur du bord de jusqu'à 4 mm ou 6 mm.

ODAC 2J ODAC 16J

ODAC.161.440-04

ODAC.161.440-06



Information pour la commande

Pour l'exécution rapide d'une commande, veuillez s.v.p. indiquer les informations suivantes (A, B, C):

- A Modèle de la tête de mesure: **ODAC 2J / ODAC 16J.**
- B Longueur du câble de connexion entre la tête de mesure ODAC et le système d'acquisition de données:
Longueurs disponibles: 1, 2, 5, 10, 15, 20, 25 et 30 m. Autres longueurs sur demande.
- C Type du processeur (système de saisie de données): USYS 20, USYS 200, USYS IPC 1e, USYS IPC 2e, CI 1J/EN-RS, CI 1J/EN-DP, CI 1J/EN-EN, CI 1J/EN-PN, CI 1J/EN-EI. ► Demandez les fichiers techniques.

• Tous droits de modifications techniques réservés

BUREAUX ET SERVICE APRÈS-VENTE DANS LE MONDE ENTIER



Siège principal:

Zumbach Electronic AG
Case postale
CH-2552 Orpund
SUISSE
Tél.: +41 (0)32 356 04 00
sales@zumbach.ch

ALLEMAGNE, verkauf@zumbach.de
BENELUX, sales@zumbach.be
CHINE P.R., sales@zumbach.com.cn
ESPAGNE, gestion@zumbach.es
ÉTATS-UNIS, sales@zumbach.com
FRANCE, ventes@zumbach.com.fr

GRANDE-BRETAGNE, sales@zumbach.co.uk
INDE, sales@zumbachindia.com
ITALIE, zumit@zumbach.it
RÉPUBLIQUE TCHÈQUE, jvorlicek@zumbach.cz
TAÏWAN, info@zumbach.tw

